













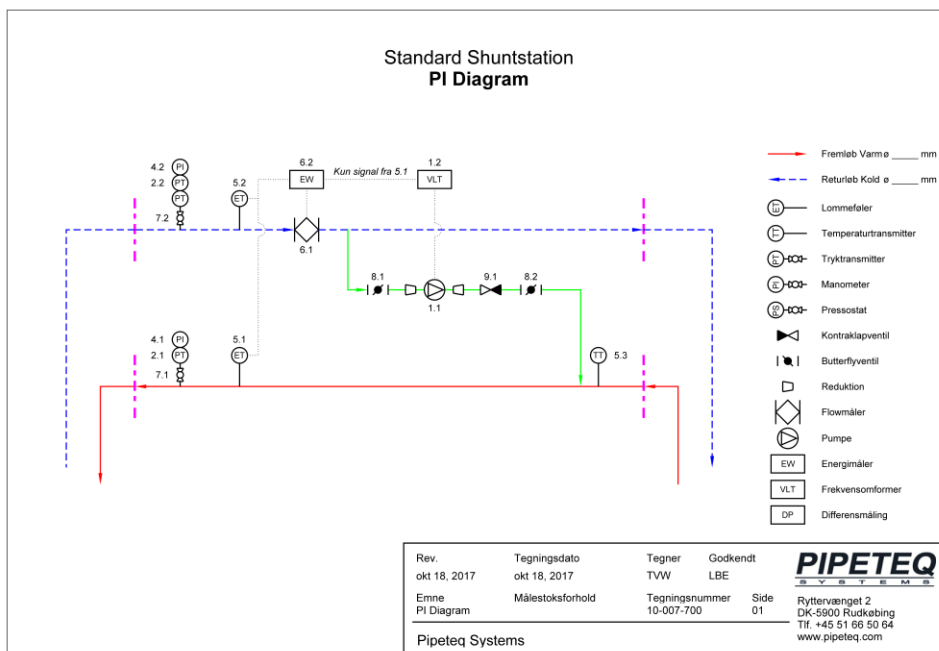








## PI-Diagram & Komponentliste



### Komponentliste

Pos.	Komponent	Fabrikant	Type	Net forsyning	Output	Formål
1.1	Shuntpumpe	WILO/DESMI		3x 400 V		Shunt returløb over i fremløb
1.2	VLT	Danfoss/Schneider	FC 202	3x 400 V		Hastighedsregulering boosterpumpe
2.1	Tryktransmitter	Danfoss	MBS 3200		4-20 mA	Fremløbstryk
2.2	Tryktransmitter	Danfoss	MBS 3200		4-20 mA	Returløbstryk
4.1	Manometer					Lokalvisning tryk fremløb
4.2	Manometer					Lokalvisning tryk returløb
5.1	Lommeføler	Kamstrup	PT500			Fremløbstemperatur til energimåler
5.2	Lommeføler	Kamstrup	PT500			Returløbstemperatur til energimåler
6.1	Flowmåler	Kamstrup	Ultraflow 54			Flowmåling returløb
6.2	Regneenhed	Kamstrup	Multical 603	230 V	M-Bus	Energiberegning
7.1	Kugleventil	Danfoss	Svejsede/muffe			Afspærring til trykudtag fremløb før boosterpumpe
7.2	Kugleventil	Danfoss	Svejsede/muffe			Afspærring til trykudtag fremløb efter boosterpumpe
8.1	Butterflyventil	Wouter Witzel	LUG			Afspærring shuntløb før shuntpumpe
8.2	Butterflyventil	Wouter Witzel	LUG			Afspærring shuntløb efter shuntpumpe
9.1	Kontraktlapventil	Wouter Witzel	ECV-JZ			Sikring af modtryk i shuntløb